

# Installation de MDAemon

## Guide de démarrage rapide

### BlackBerry® Edition

#### Étape 1 – Installation de MDAemon

- Téléchargez le programme d'installation de MDAemon depuis [www.alt-n.com](http://www.alt-n.com). Sélectionnez la langue et cliquez sur "GO". [Image 1-1]
- Double-cliquez sur le fichier pour commencer l'installation. Cliquez ensuite sur "Suivant" sur l'écran d'accueil.
- Sélectionnez votre pays, cochez la case indiquant que vous avez lu l'accord de licence, puis cliquez sur "Suivant."
- Sélectionnez le répertoire dans lequel le programme d'installation doit copier les fichiers, puis cliquez sur "Suivant."
- Cochez la case si vous souhaitez installer les composants de BlackBerry Enterprise Server, puis cliquez sur "Suivant."
- Sélectionnez le type d'installation souhaité :
  - La première option installe une version d'évaluation complète de 30 jours de la version PRO de MDAemon.
  - La deuxième option installe une version de MDAemon GRATUITE, mais limitée à 5 boîtes aux lettres.
  - Sélectionnez la dernière option si vous avez déjà acheté une clé de licence de MDAemon.



*Si le champ de la clé est vide une clé d'évaluation de 30 jours est générée.*

- Dans les trois fenêtres suivantes "Informations clients", indiquez votre pays, votre adresse, ainsi que les autres informations requises. Si vous installez une version d'évaluation, veillez à saisir une adresse e-mail valide. La clé est envoyée à cette adresse, et doit être saisie avant de continuer. Cliquez sur "Suivant" pour continuer.
- Dans la fenêtre "Prêt à installer", cliquez sur "Suivant" pour continuer l'installation. Les fichiers de MDAemon et du composant intégré BlackBerry Enterprise Server (si cette option a été cochée dans la fenêtre Synchronisation BlackBerry) sont copiés dans le répertoire de destination.

#### Étape 2 – Votre nom de domaine

Indiquez le nom de domaine utilisé dans votre adresse e-mail (ex. : exemple.com), et votre nom d'hôte IMAP/POP (ex. : mail.exemple.com). [Image 1-2]

#### Étape 3 – Configuration du premier compte

Indiquez le nom complet, la boîte aux lettres et le mot de passe de votre premier compte. Laissez la case en dessous cochée pour accorder au compte des droits d'administrateur de MDAemon complets. [Image 1-3]

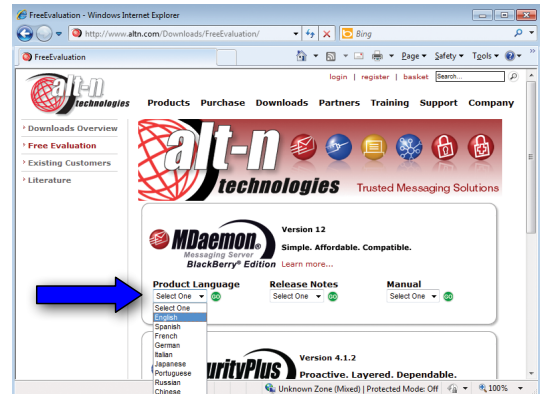


Image 1-1

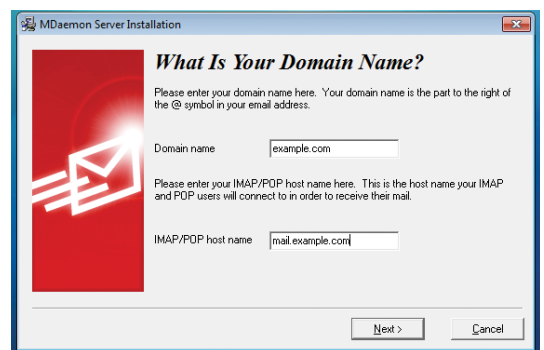


Image 1-2



Image 1-3

### Étape 4 – Configuration du service système

Laissez la case cochée pour installer MDaemon en tant que service système. Lorsque le service est installé, MDaemon démarre en même temps que l'ordinateur. Cliquez sur "Suivant" pour continuer. [Image 2-1]

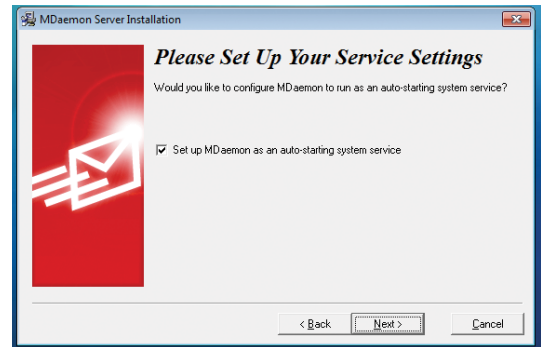


Image 2-1

### Étape 5 – Fin de l'installation

Laissez la case cochée pour démarrer MDaemon. Si vous souhaitez lire les notes de mise à jour, cochez la case correspondante. Cliquez ensuite sur "Terminer" pour lancer MDaemon. Si aucune clé d'enregistrement n'a été saisie, une version d'évaluation de 30 jours est lancée. [Image 2-2]

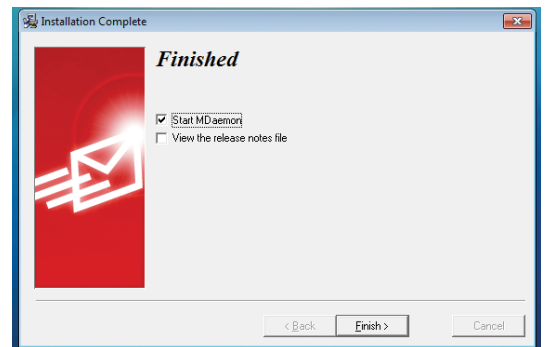


Image 2-2

### Étape 6 – Activation du produit

Lors du premier démarrage de MDaemon, l'assistant d'activation du produit se lance automatiquement. Cliquez sur "Suivant" pour continuer.

### Étape 7 – Méthode d'activation

Sélectionnez "Je souhaite activer automatiquement par Internet," puis cliquez sur "Suivant" pour continuer. [Image 2-3]

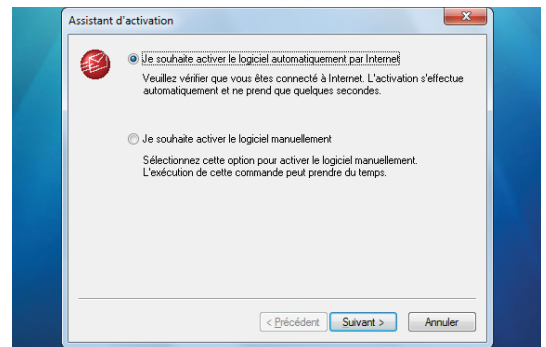


Image 2-3

### Étape 8 – Activation terminée

Cliquez sur "Terminer" pour quitter l'assistant d'activation.

### Installation terminée.

Félicitations. Votre installation est à présent terminée et vous êtes prêt à utiliser MDaemon Messaging Server, BlackBerry Edition. [Image 2-4]

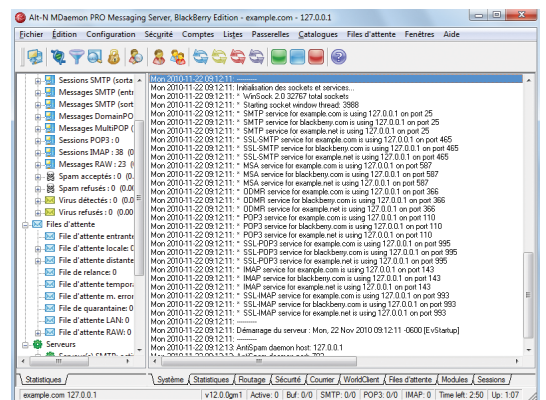


Image 2-4