



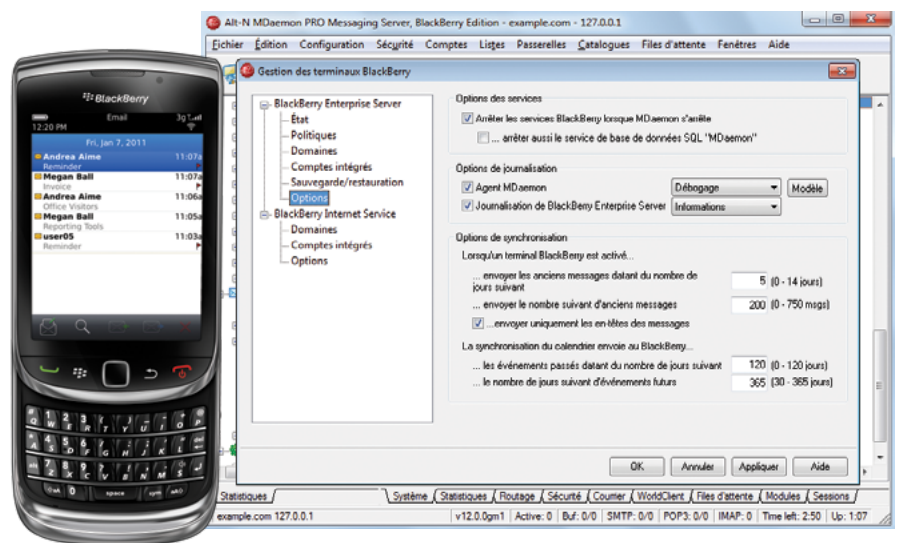
# BlackBerry® Edition

## E-mail, travail collaboratif, messagerie instantanée et compatibilité avec les périphériques mobiles pour les PME

### Fonctionnalités clés

- Le support intégré des smartphones BlackBerry® offre un accès sans fil à la synchronisation des e-mails, calendriers et contacts avec les smartphones BlackBerry, ainsi que des politiques permettant d'administrer les terminaux.
- La gestion des smartphones BlackBerry s'effectue en toute simplicité via une console unique.
- Système exible supportant IMAP, POP, SMTP et DomainPOP. Ne requiert pas de système d'exploitation serveur.
- Sécurité optimale avec les technologies d'authentification et de vérification DKIM et SenderID, moteur anti-spam, filtre bayésien, SSL/TLS, protection contre les retours de courrier et une couche supplémentaire de protection proactive contre les virus (via le module SecurityPlus).
- Programmations d'envoi et files d'attente personnalisables pour une gestion plus flexible du courrier sortant.
- Mobilité : support d'autres smartphones (Windows Mobile®, Palm®, Symbian® ou Apple®).
- Travail collaboratif (courrier, calendrier, contacts, tâches, notes et journaux).
- Application de messagerie instantanée sécurisée.
- Archivage simplifié et restauration rapide.
- Support de plusieurs domaines et administration par le web.

Le serveur de messagerie MDAemon® Messaging Server a été déployé dans plus de 90 pays à travers le monde. Il répond aux besoins des PME nécessitant un serveur de messagerie interne simple d'utilisation avec des coûts d'achat et d'administration par utilisateur abordables. Il facilite la messagerie et le travail collaboratif grâce à son interface intuitive et offre des fonctionnalités professionnelles à la portée des budgets des PME. Enfin, avec le support intégré des smartphones BlackBerry®, vous bénéficiez de la sécurité et de la mobilité dont dépendent des millions de personnes, dans une plateforme centralisée complète.



Le serveur de messagerie pour Windows® ne requiert quasiment aucune maintenance. Il offre la flexibilité de l'administration à distance avec des fonctionnalités telles que la possibilité de verrouiller ou effacer les données en cas de perte ou de vol d'un smartphone BlackBerry, ce qui facilite l'application des politiques de sécurité. Bénéficiez d'un accès sans fil aux fonctions avancées de messagerie, mise à jour du calendrier, contacts intégrés, outils de sécurité, etc., depuis des smartphones BlackBerry via MDAemon® Messaging Server, BlackBerry® Edition.

MDaemon supporte également d'autres smartphones afin de répondre aux besoins des administrateurs chargés des solutions de mobilité des entreprises.

## Avec le support intégré des smartphones BlackBerry, la mobilisation de vos forces de travail est simple. Offrez à vos utilisateurs de smartphones BlackBerry :

### Avantages clés

- **Sécurité renforcée.** Plusieurs couches de sécurité contre les attaques : contrôle du relais, bouclier IP, authentification SMTP, vérifications inverses.
- **Partage des données.** Courrier, calendrier, contacts, tâches, notes et journaux. Partage des dossiers possible avec Microsoft® Outlook® (module Outlook Connector for MDAemon).
- **Simplicité d'administration et de maintenance.** Interface intuitive, intégration des comptes (via Active Directory, LDAP, ODBC ou vérification Minger) et sauvegardes/restaurations simples.
- **Accès à distance.** Accès à la messagerie depuis n'importe où via le webmail intégré et configuration à distance du serveur.
- **Client de messagerie intégré.** Application de messagerie instantanée offrant des notifications pour le courrier et le calendrier afin de faciliter les communications professionnelles.
- **Moteur de liste de diffusion.** Création de discussions et listes de diffusion en toute simplicité pour une communication à plusieurs niveaux.
- **Messagerie avancée** – Accès sans fil aux e-mails. Réception d'e-mails html, modification des pièces jointes, marquage des messages pour le suivi, recherche de messages n'étant plus stockés sur le smartphone BlackBerry...
- **Synchronisation sans fil** – Gardez vos courriers, calendriers, contacts, etc. synchronisés. Les e-mails, le calendrier, les contacts, les tâches et mémos professionnels sont synchronisés sans devoir vous connecter à votre ordinateur : aucune information importante ne vous échappe.
- **Mise à jour du calendrier** – Maintenez vos rendez-vous à jour. Vous envoyez et recevez des invitations directement depuis votre smartphone BlackBerry et vous ne vous préoccupez jamais de mettre à jour votre ordinateur. Vous pouvez même vérifier la disponibilité de vos collègues.
- **Contacts intégrés** - Bénéficiez d'un accès simple et rapide à vos contacts personnels et professionnels. Les contacts ajoutés dans le client de messagerie de MDAemon sont automatiquement synchronisés avec le carnet d'adresses du smartphone BlackBerry, et vice versa, sans devoir connecter le smartphone BlackBerry à l'ordinateur. Synchronisez vos dossiers de contacts, listes de distribution personnelles, etc.
- **Sécurité renforcée** – Protégez vos informations. Avec MDAemon Messaging Server, BlackBerry Edition, les données transférées depuis et vers les smartphones BlackBerry sont cryptées avec AES (Advanced Encryption Standard) et Triple DES (Triple Data Encryption Standard).

### Configuration minimale

- Microsoft Windows XP/2003/ Vista/2008/7® (y compris 64 bits)
- Processeur Pentium® 4 2.4 GHz ou supérieur (double cœur recommandé)
- 1 Go de mémoire (2 Go recommandés)
- Espace disque : 1Go, plus l'espace nécessaire au stockage des messages
- Carte réseau avec protocole TCP/IP installé
- Outils de communication Internet ou Intranet

Certaines fonctionnalités mentionnées dans ce document peuvent requérir l'activation d'un smartphone BlackBerry avec un forfait data. Vérifiez la disponibilité, les coûts et les restrictions auprès de votre opérateur.

The image displays two screenshots. The top screenshot shows the WorldClient webmail interface in a browser window, displaying an email list and a selected message. The bottom screenshot shows the MDAemon configuration window for a BlackBerry Edition server, with the 'Archivage' (Archiving) section expanded to show options for archiving incoming and outgoing mail.

L'interface intuitive du client webmail est disponible dans 25 langues.

L'archivage de MDAemon permet de sauvegarder les messages facilement et de répondre aux normes de sécurité de votre entreprise.

Le module de messagerie instantanée interne inclus dans MDAemon® offre des outils de partage de fichiers, conversations de groupe, synchronisation du carnet d'adresses, et icône de notification des e-mails.

www.AltN.com Téléphone : 866-601-ALTN (2586)  
**Alt-N Technologies est une filiale de Research In Motion**  
 © 1996 - 2011 Alt-N Technologies, Ltd.  
 MDAemon et Alt-N sont des marques déposées de Alt-N Technologies, Ltd. BlackBerry®, RIM®, Research In Motion® et les marques déposées, logos et noms liés sont la propriété de Research In Motion Limited ("RIM") et sont déposées et/ou utilisées aux États-Unis et dans d'autres pays du monde. Utilisation sous licence. Toutes les marques déposées sont la propriété de leurs titulaires respectifs.  
 01.06.2011

Alt-N et RIM n'assument aucune obligation ni responsabilité et n'offrent de représentation, garantie et aval pour aucun aspect d'aucun produit ou service tiers. Apple est une marque déposée de Apple Inc. Windows Mobile, Windows, Microsoft et Outlook sont des marques déposées de Microsoft Corporation. Palm est une marque déposée de Palm Trademark Holding Company, LLC. Symbian est une marque déposée de Nokia Corporation. Pentium est une marque déposée de Intel Corporation.