

Instalación de MDAemon

Guía de Inicio Rápido

BlackBerry® Edition

Paso 1 – Instalar MDAemon

- Descargue el instalable de MDAemon del sitio www.alt-n.com. Seleccione el Idioma del producto y dé click en el botón “GO”. [Figura 1-1]
- Dé doble click en el instalable de MDAemon en el escritorio de Windows para iniciar la instalación. Dé click en “Siguiente” en la pantalla de Bienvenida.
- Seleccione su país, marque la casilla para indicar que ha leído el acuerdo de licencia y dé click en “Siguiente”.
- Seleccione un directorio destino para que el instalable copie los archivos y dé click en “Siguiente”.
- Marque la casilla si desea instalar los componentes de BlackBerry Enterprise Server y dé click en “Siguiente”.
- Seleccione su tipo preferido de instalación:
 - Seleccione la primera opción para instalar una versión totalmente funcional a prueba por 30 días de MDAemon.
 - Seleccione la segunda opción para instalar la versión Free de MDAemon, que cuenta con funcionalidades limitadas y soporta 5 buzones.
 - Seleccione la última opción si ya ha adquirido una llave de licencia para MDAemon.



Si deja la llave de registro en blanco, se genera una llave de prueba para 30 días.

- En las tres pantallas siguientes se solicita “Información del Cliente”. Registre su país, dirección y el resto de información solicitada. Si va a instalar una llave de prueba de 30 días, asegúrese de registrar una dirección de correo válida. Su llave de prueba será enviada a esa dirección y debe ingresarse antes de avanzar al siguiente paso. Dé Click en “Siguiente” para continuar.
- En la pantalla “Listo para Instalar”, dé click en “Siguiente” para continuar con el proceso de instalación. Se copiarán al directorio destino los archivos de MDAemon y los componentes integrados de BlackBerry Enterprise Server (si es que la opción fue seleccionada en la pantalla de Sincronización BlackBerry).

Paso 2 – Su Nombre de Dominio

Registre el nombre de dominio que utiliza en su dirección de correo electrónico (ej. ejemplo.com) y su nombre de servidor IMAP/POP (ej. correo.ejemplo.com). [Figura 1-2]

Paso 3 – Configure su primera cuenta

Registre el nombre completo, buzón y contraseña de su primera cuenta de correo. Deje la caja siguiente marcada si quiere darle a esa cuenta acceso de Administración total a MDAemon. [Figura 1-3]

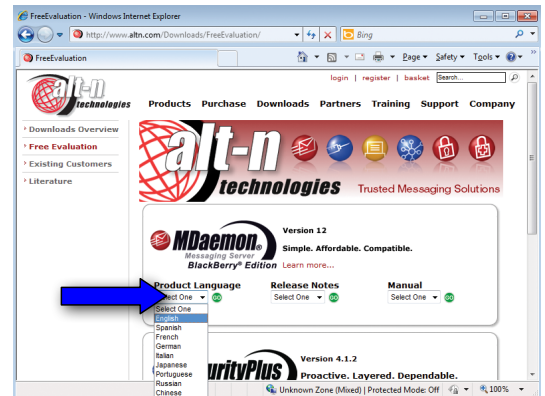


Figura 1-1

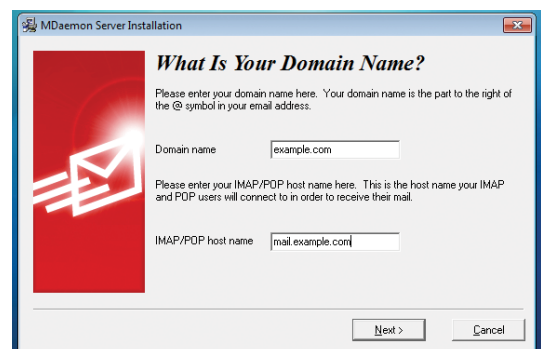


Figura 1-2

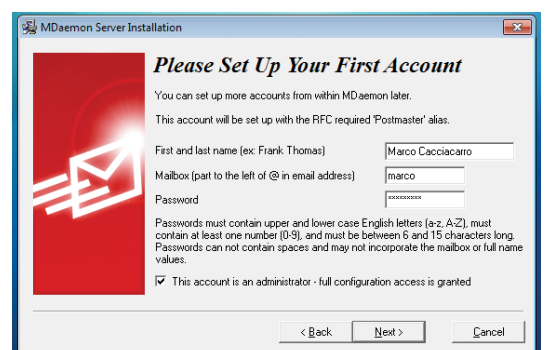


Figura 1-3

Paso 4 – Configuración de Servicio del Sistema

Deje la casilla seleccionada para instalar MDAemon como servicio del sistema. Instalado como servicio, MDAemon iniciará en automático cuando reinicie la computadora. Dé Click en “Siguiente” para continuar. [Figura 2-1]

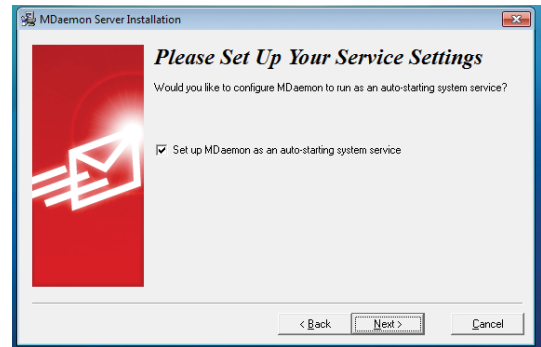


Figura 2-1

Paso 5 – Terminar la Instalación

Deje la casilla verificada para iniciar MDAemon. Seleccione la opción en pantalla si desea ver las notas de la versión. Dé Click en “Terminar” para iniciar MDAemon. Si no se ingresó una llave de registro durante la instalación, correrá una versión de prueba a 30 días, totalmente funcional. [Figura 2-2]

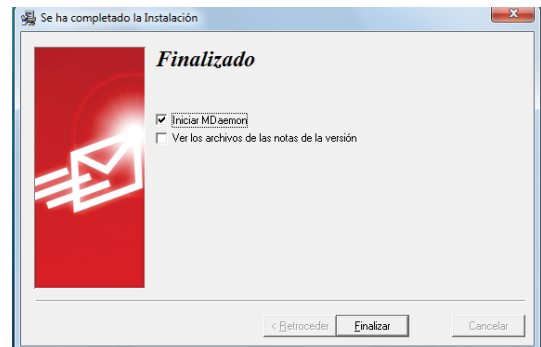


Figura 2-2

Paso 6 – Activación del Producto

Cuando inicia MDAemon por primera vez, arrancará automáticamente el asistente de Activación del Producto. Dé Click en “Siguiente” para proceder.

Paso 7 – Método de Activación

Seleccione “Quiero activar automáticamente vía Internet”, y dé click en “Siguiente” para continuar. [Figura 2-3]

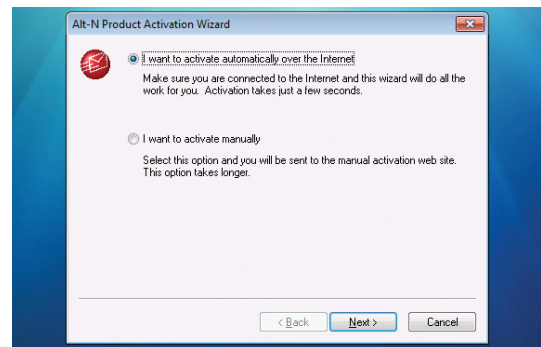


Figura 2-3

Paso 8 – Terminar Activación

Dé Click en “Terminar” para completar el proceso de activación.

Instalación Terminada.

Felicidades. Su instalación ha terminado y se encuentra listo para empezar a utilizar MDAemon Messaging Server, BlackBerry Edition. [Figura 2-4]

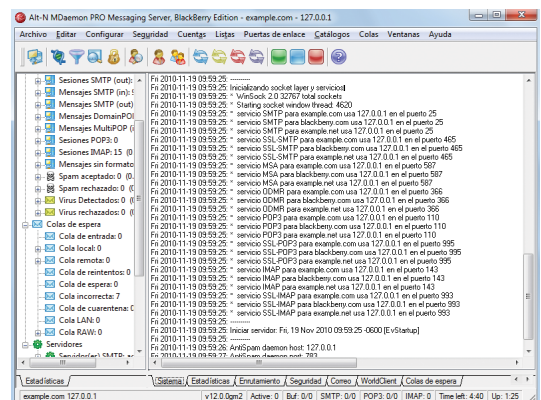


Figura 2-4

Alt-N Technologies es Subsidiaria de Research In Motion © 1996 - 2011 Alt-N Technologies, Ltd. MDAemon y Alt-N son marcas registradas de Alt-N Technologies, Ltd. BlackBerry®, RIM®, Research In Motion® y marcas relacionadas, sus nombres y logos, son propiedad de Research In Motion Limited (“RIM”) y están registradas y/o utilizadas en los Estados Unidos de Norteamérica y en otros países del mundo. Su uso es bajo licencia. Todas las marcas registradas son propiedad de sus respectivos propietarios. 02.15.2011

Alt-N y RIM no asumen obligaciones ni responsabilidad ni representan, garantiza, ni patrocinan en relación con cualquier aspecto de productos o servicios de terceros. Windows es una marca registrada de Microsoft Corporation.