

# MDaemon-Installation

## Quick Start Guide

### Schritt 1 - MDAemon installieren

### BlackBerry® Edition

- Laden Sie die Installationsdatei unter [www.altn.com](http://www.altn.com). Wählen Sie auf der Webseite die gewünschte Sprachversion aus und klicken Sie auf den "GO"-Button. [Bild 1-1]
- Doppelklicken Sie die Installationsdatei, um den Installationsvorgang zu starten. Im Willkommensfenster klicken Sie auf "Weiter".
- Wählen Sie Ihr Land aus und bestätigen Sie nach dem Lesen die Lizenzbestimmungen. Klicken Sie auf "Weiter."
- Wählen Sie das Zielverzeichnis für die Installation aus und klicken Sie auf "Weiter".
- Aktivieren Sie das Kontrollkästchen, um die BlackBerry-Enterprise-Server-Komponente zu installieren und klicken Sie auf "Weiter".
- Wählen Sie den gewünschten Installationstyp:
  - Wählen Sie die erste Option, um eine voll funktionsfähige 30-Tage-Testversion von MDAemon PRO zu installieren
  - Wählen Sie die mittlere Option, um die funktionbeschränkte kostenlose Version von MDAemon (nur 5 Postfächer) zu installieren.
  - Wählen Sie die untere Option, falls Sie einen Lizenzschlüssel käuflich erworben haben.



*Leaving the registration key blank creates a 30-day trial key.*

- Auf den folgenden drei Kunden-Informationenfenstern geben Sie bitte Ihr Land, Adresse und weitere benötigte Informationen ein. Falls Sie eine 30-Tage-Testversion installieren möchten, tragen Sie eine gültige E-Mail-Adresse ein. Der Testschlüssel wird an diese Adresse geschickt und muss eingetragen werden, bevor man zum nächsten Schritt kommt. Klicken Sie auf "Weiter" um fortzufahren.
- Im Fenster "Bereit zur Installation" klicken Sie auf "Weiter", um die Installation zu starten. Die Dateien für MDAemon und die integrierten BlackBerry-Enterprise-Server-Komponente (falls zuvor ausgewählt) werden in das Zielverzeichnis kopiert.

### Schritt 2 - Geben Sie den Domänenname ein

Geben Sie nun bitte den Domänenname Ihrer E-Mail-Adresse (z.B. example.com) und Ihren IMAP/POP-Hostname (z.B. mail.example.com) ein. [Bild 1-2]

### Schritt 3 - Richten Sie das erste Benutzerkonto ein

Geben Sie Vor- und Nachname, Postfachname und Kennwort ein. Lassen Sie das Kontrollkästchen aktiv, um diesem Benutzerkonto Administrationsrechte mit Vollzugriff auf die Konfiguration zu erteilen. [Bild 1-3]

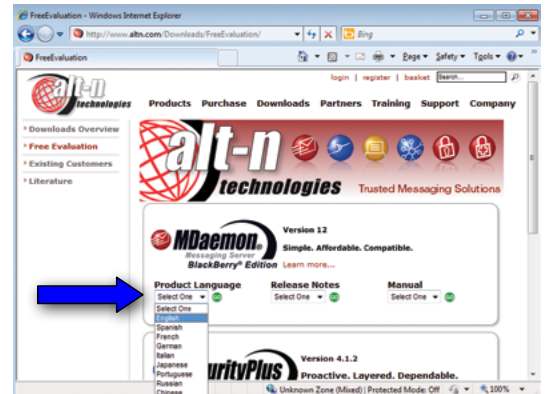


Bild 1-1



Bild 1-2



Bild 1-3

**Schritt 4 - Einrichten des Windows-Dienstes**

Lassen Sie das Kontrollkästchen aktiv, um MDAemon als automatisch startenden Windows-Dienst einzurichten und klicken Sie auf "Weiter". [Bild 2-1]

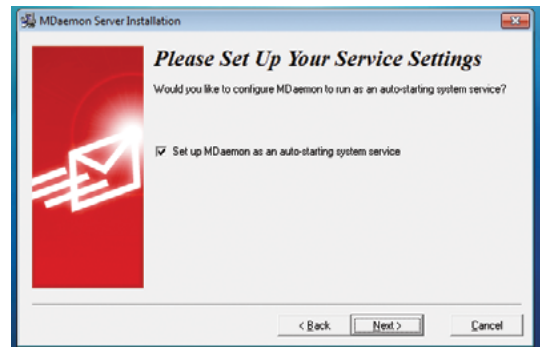


Bild 2-1

**Schritt 5 - Abschluss der Installation**

Lassen Sie das Kontrollkästchen aktiv, um MDAemon zu starten. Um die Versionsinformationen zu lesen, aktivieren Sie das untere Kontrollkästchen. Klicken Sie "Fertig stellen", um MDAemon nun zu starten. Falls während der Installation kein Lizenzschlüssel eingetragen wurde, wird ein 30-Tage-Testschlüssel erstellt. [Bild 2-2]

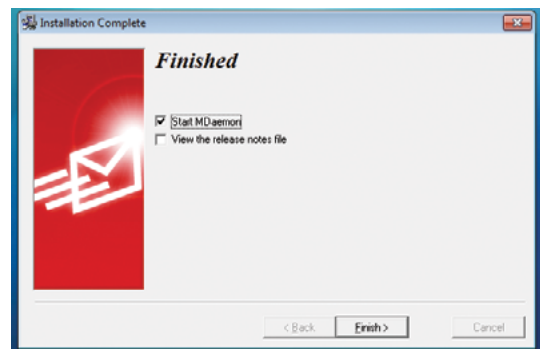


Bild 2-2

**Schritt 6 - Aktivierung der Software**

Beim erstmaligen Starten von MDAemon erscheint nun der Aktivierungsassistent. Klicken Sie auf "Weiter".

**Schritt 7 - Aktivierungsmethode**

Wählen Sie "Produkt automatisch über das Internet aktivieren" und klicken Sie auf "Weiter". [Bild 2-3]

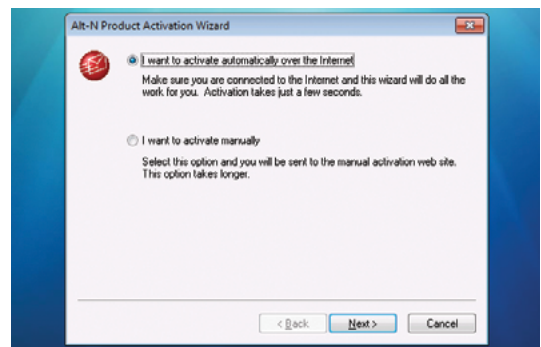


Bild 2-3

**Schritt 8 - Abschluss der Installation**

Klicken Sie auf "Fertig stellen", um die Aktivierung abzuschließen.

**Installation erfolgreich**

Herzlichen Glückwunsch! MDAemon Messaging Server, BlackBerry Edition wurde erfolgreich installiert. [Bild 2-4]

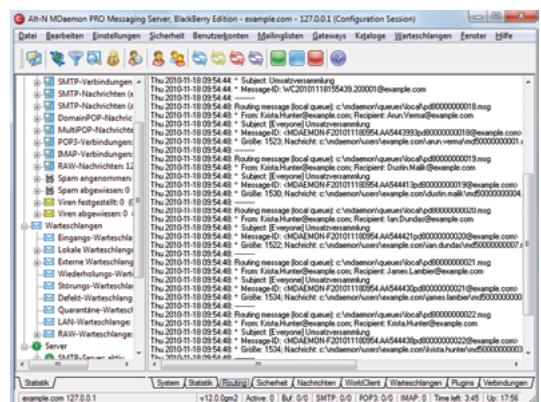


Bild2-4

www.AltN.com Phone: 866-601-ALTN (2586)

**Alt-N Technologies is a Subsidiary of Research In Motion**

© 1996 - 2011 Alt-N Technologies, Ltd.

MDaemon and Alt-N are trademarks of Alt-N Technologies, Ltd. BlackBerry®, RIM®, Research In Motion® and related trademarks, names and logos are the property of Research In Motion Limited ("RIM") and are registered and/or used in the U.S. and countries around the world. Used under license. All trademarks are property of their respective owners. 02.15.2011

Alt-N and RIM assume no obligations or liability and make no representation, warranty, endorsement or guarantee in relation to any aspect of any third party products or services. Windows is a trademark of Microsoft Corporation.